

Profilo: Tracciato F-F'  
 Scala : 1:500  
 Q.Rif. : -10.00

20.0  
 10.0  
 0.0  
 -10.0

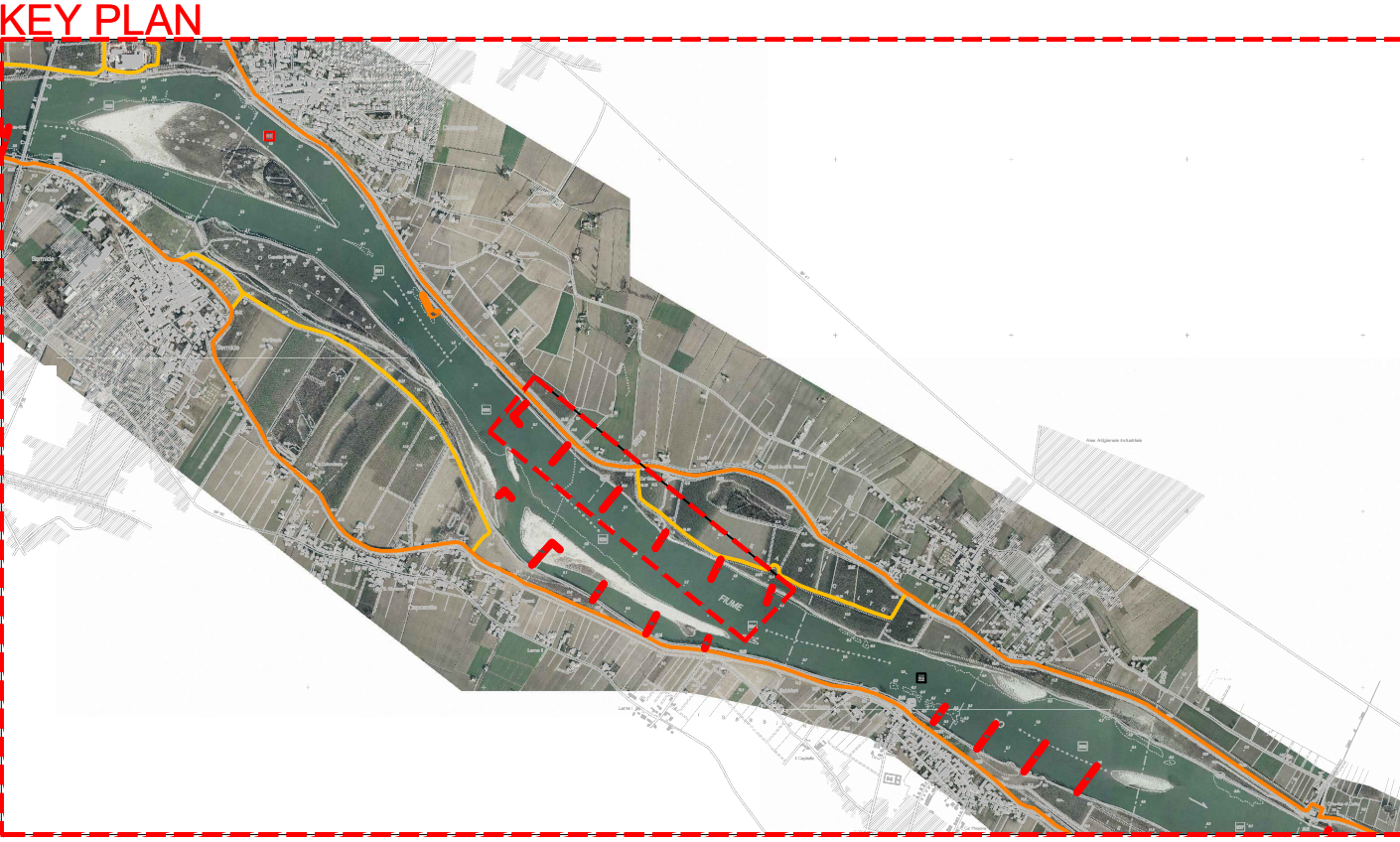
**LEGENDA:**  
 Terreno esistente (Rilevi 2022-2023)  
 Profilo di fondo scavo  
 Profilo pennello di navigazione  
 Teli filtranti zavorrati tipo MACCAFERRI SUBMAC o similari  
 Sacconi realizzati in geotessuto, tipo MACCAFERRI MACTEX W1 150s o similare, rivestiti con rete metallica a doppia torsione (tipo POLIMAC o similare), maglia 8x10, filo 2.7 con rivestimento polimerico antitabrasivo con spessore nominale 0.5 mm, riempiti in loco con sabbia reperita dagli scavi o dall'alveo del fiume.  
 Dimensioni dei sacconi (W)x(H)x(L): 2,50÷2,80 m x1,80÷2,00 m x10,00 m;  
 Volume singolo saccone: circa 50 mc;  
 Peso di ciascun saccone: circa 700 q

Pietrame 100/300  
 Pietrame 50/100

Lunghezza complessiva pennello = 133.37 m  
 Lunghezza complessiva sacconi = 128.25 m  
 Lunghezza teli zavorrati = 131.19 m

NUMERO SEZIONE
DISTANZE PROGRESSIVE
QUOTE TERRENO
QUOTE PROGETTO
DIFFERENZA QUOTE
ETTOMETRICHE
QUOTE PENNELLO
DIFFERENZA QUOTE

		1	2	3	4	5	6	7	8	9
		0+000+00	0+000+00	0+000+00	0+000+00	0+000+00	0+000+00	0+000+00	0+000+00	0+000+00
		7.01	6.55	6.71	7.00	7.27	7.00	7.29	6.90	7.12
			0.00	0.00	0.00	0.00	0.00	0.00	0.00	
00	00		6.55	6.71	7.00	7.27	7.00	7.29	6.90	
			6.20	6.20	6.20	6.20	6.20	6.20		
			6.20	6.20	6.20	6.20	6.20	6.20		



**FE-E-8-NI - REGIMAZIONE A CORRENTE LIBERA DELL'ALVEO DI MAGRA DEL PO PER LE NAVI DI CLASSE Va CEMT DA FOCE MINCIO FINO A VALLE DI FERRARA**  
**COMPLETAMENTO INTERVENTO TRA REVERE E FERRARA - PARTE 1**  
 CUP: B49J21028320001 — CIG: A002505D7A

Progetto Esecutivo
 

Responsabile del Procedimento:  
 Ing. Alessio Picarelli

Oggetto: STATO DI PROGETTO INTERVENTO N°3 - PENNELLO 6SX PROFILO LONGITUDINALE

TAV.P.11.b  
 1:200

02 Revisione  
 01 Revisione  
 00 Emissione

NOVEMBRE 2024

Progetto R.T.I.:  
 Capogruppo mandataria:  
 Binini Partners S.r.l.  
 Via Garibaldi, 4  
 42121 Reggio Emilia  
 Tel. +39 0522 580.578  
 C.F. e P.IVA e R.I. 02409150352

Mandanti:

Il presente documento è riservato. È vietata la riproduzione non autorizzata.